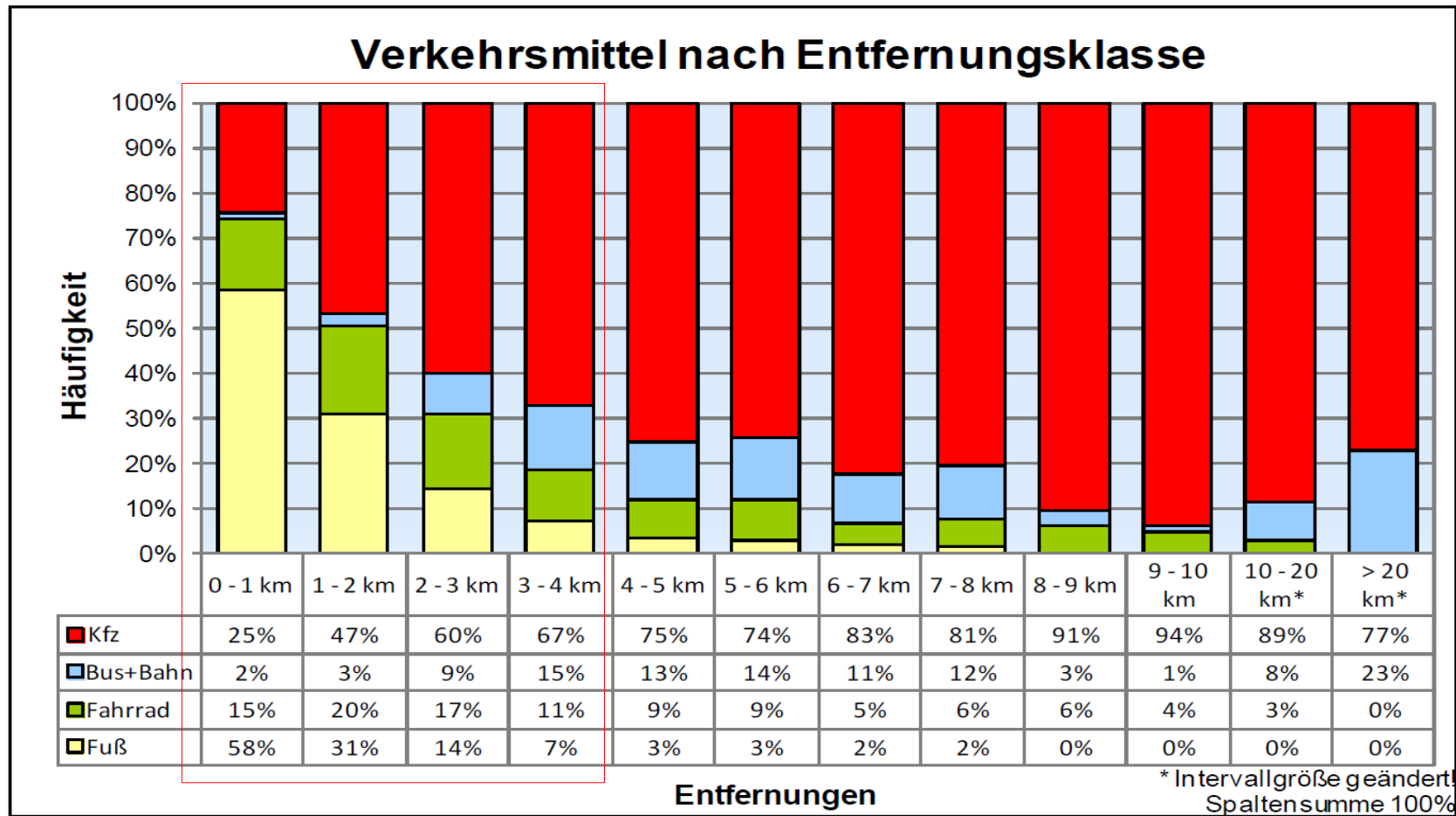


Übergeordnete Trends im Radverkehr

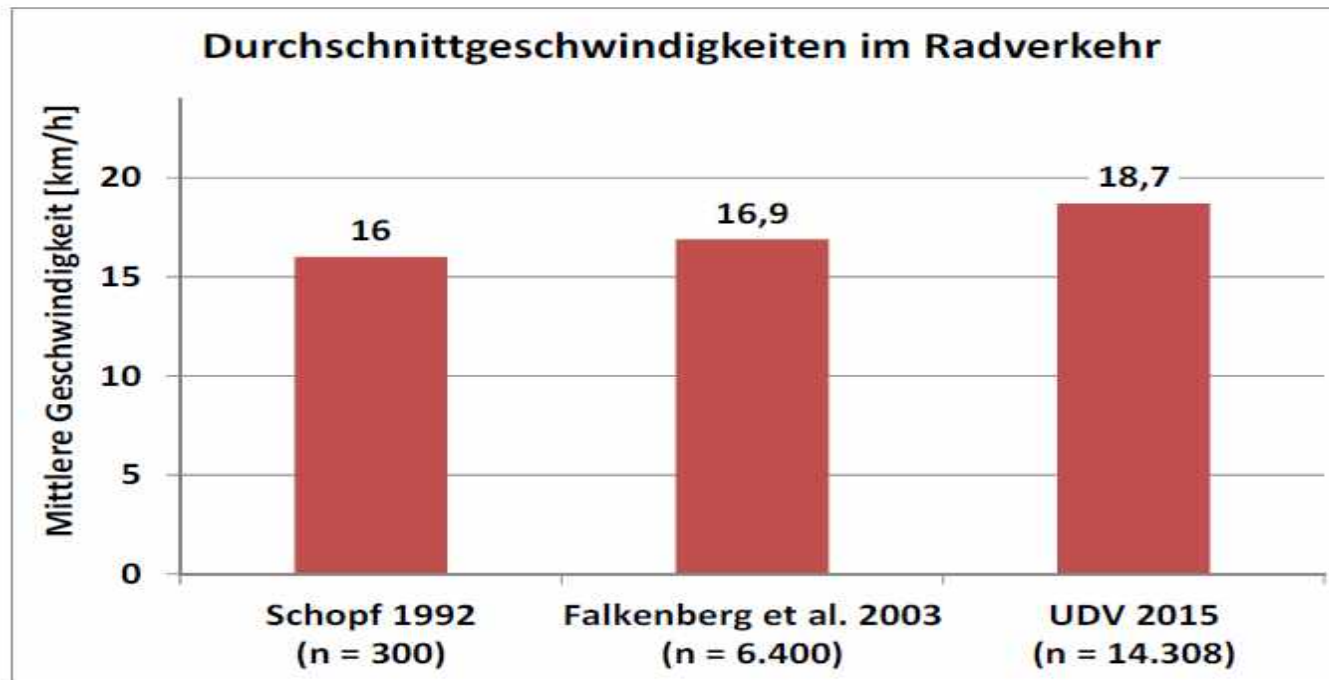
Ausgangslage: Modal Split

BV Stadt Aschaffenburg 10.02.2015

- Schon bei kurzen Entfernungen hoher Autoanteil, ab 2 km dominiert das Auto!
- 51 % der Autofahrten kürzer als 4 km!



Ausgangsbasis Durchschnittsgeschwindigkeiten im Radverkehr



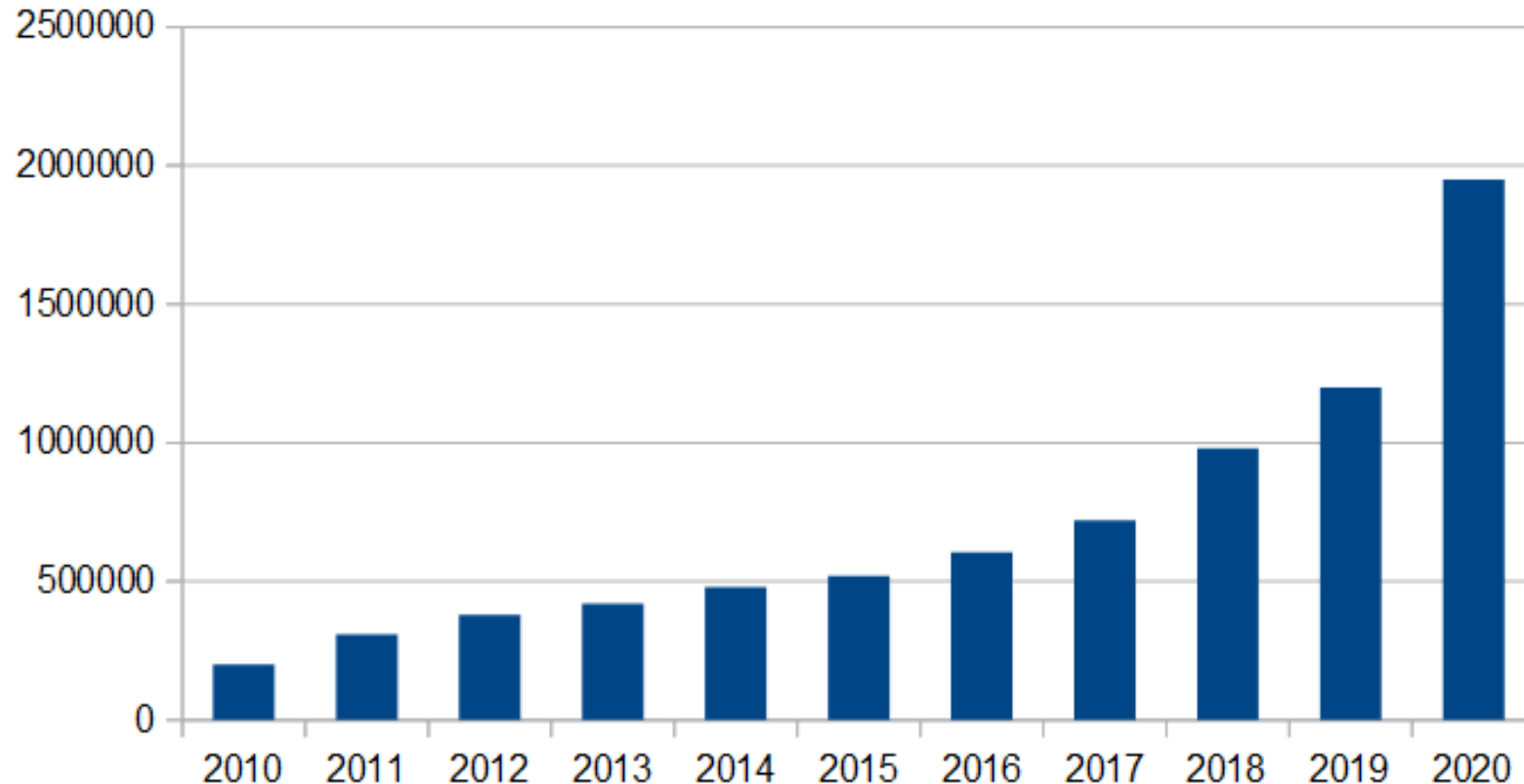
sauftkommen und -infrastruktur auf das Unfallgeschehen

Unfallforschung
der Versicherer
GDV

Neue Akteure im Straßenverkehr: Pedelecs

Verkaufszahlen Pedelecs Bundesweit (Quelle: Zweirad-Industrie-Verband)

- Auf Aschaffenburg runtergerechnet: 1700 Pedelecs in 2020 verkauft!
- Fahrradverkauf in 2020 plus 16,7% auf 5,04 Mio. gestiegen.



Radverkehr wird mehr!

Modal Split – Fahrrad-Anteil



Bikeday Niedernberg Mai 2018



Abstellanlagen Hbf Aschaffenburg



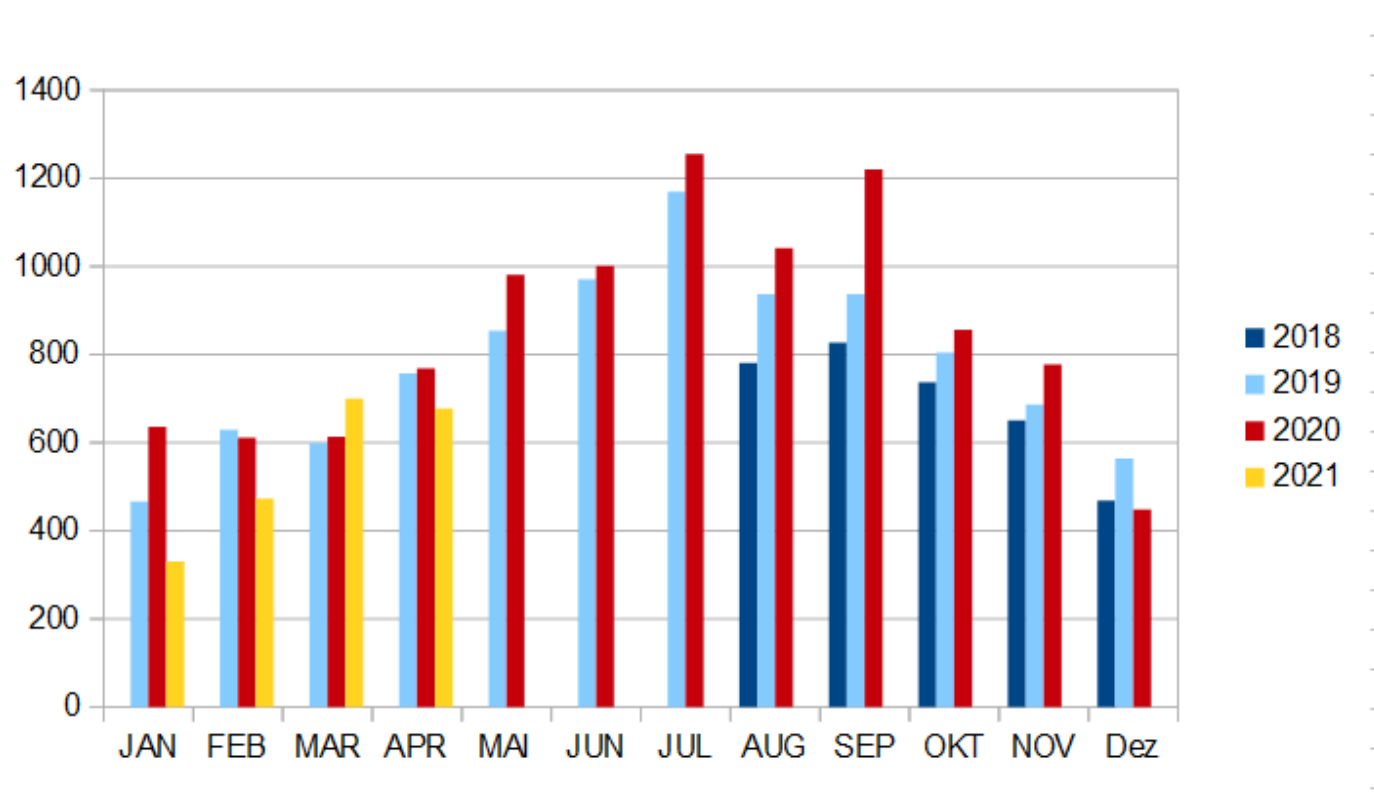
Zähldaten Alexandrastraße (AB)

Erwartet: 500 /Tag;

Spitzenwerte regelmäßig über 1000/Tag;

Mittelwerte Mo-Fr: deutliche Steigerung binnen eines Jahres, teils + 20 %

- Sonderentwicklungen 2020/2021: ohne Schule deutliche Rückgänge



Radverkehr wird breiter!

Kindertransporter



Lastenrad VLR im Test Stadt Aschaffenburg



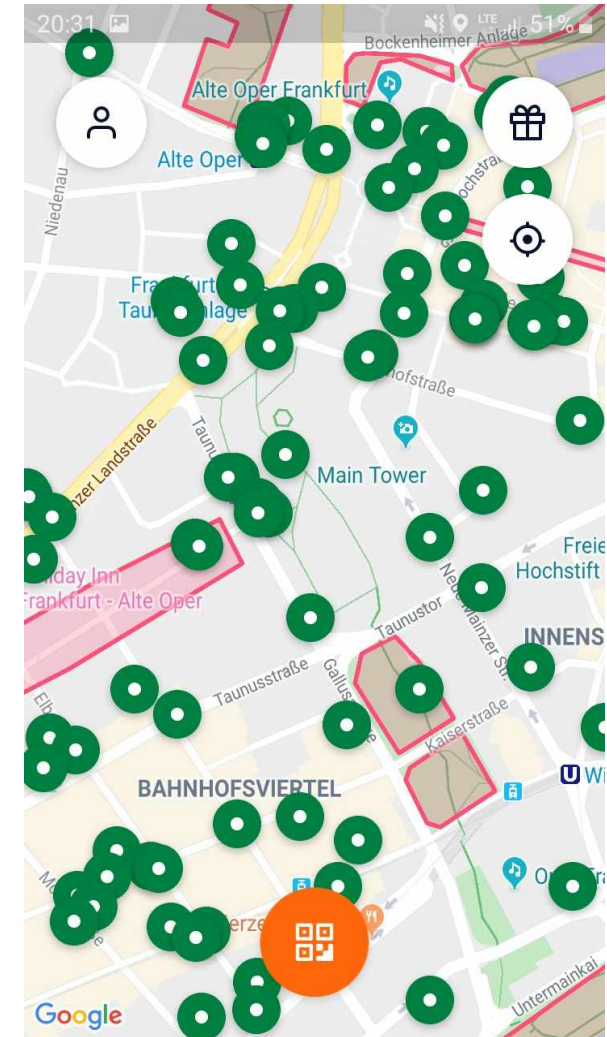
Velove Armadillo (Hermes, DHL)



Neue Akteure im Straßenverkehr

Noch mehr : E-Scooter

- Hier noch sporadisch
- In Berlin und anderen Städten ein Thema



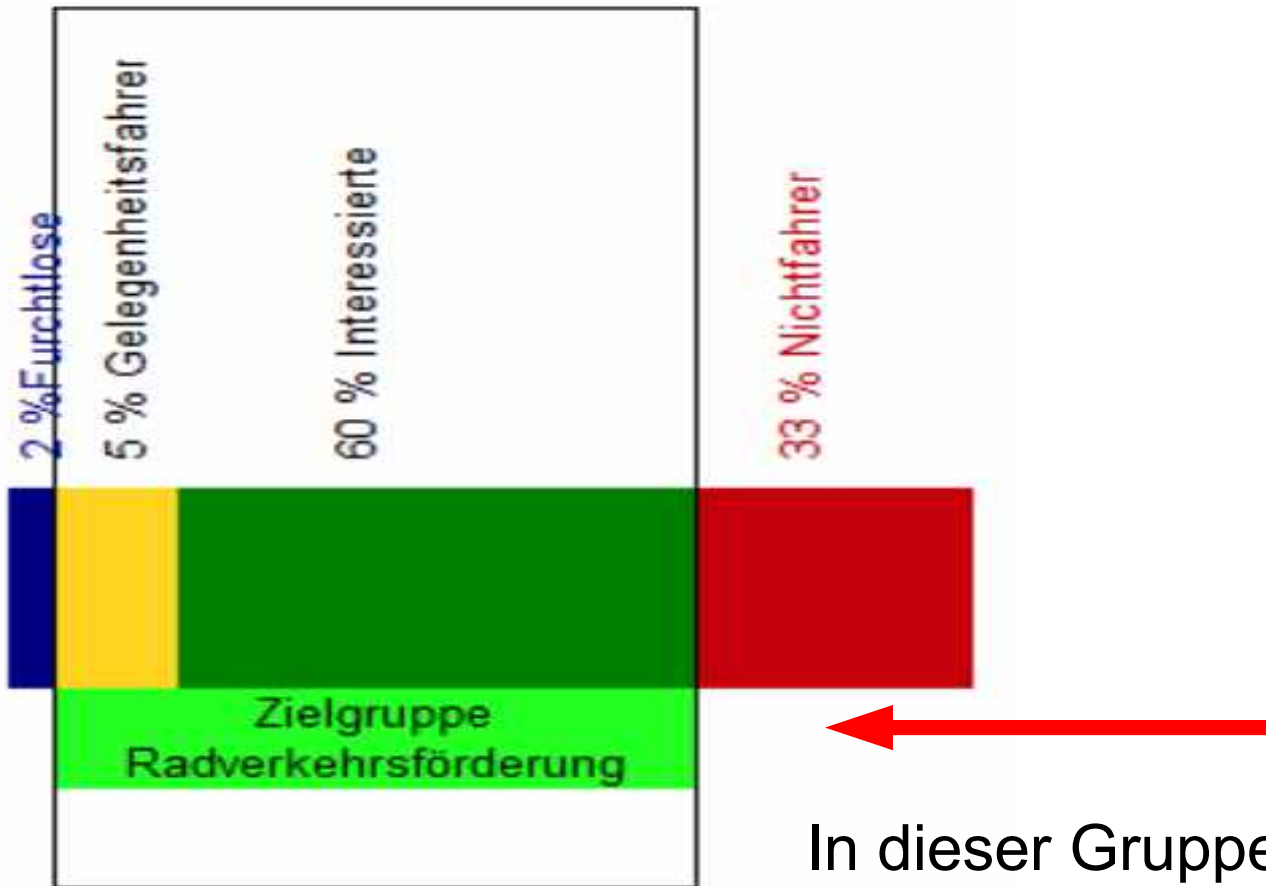
Zwischenfazit Radverkehr

- **Werte liegen deutlich über den Erwartungen**
- **Es gibt deutliche Steigerungen – und das binnen Jahresfrist!**
Dies zeigen Fahrradzählanlage, die hohe Belegung der neu installierten Abstellanlagen, auch Daten aus Erhebung Fußgängerzone/Miteinanderzone
- **Neue Akteure: Pedelecs, E-Scooter**
- **Kritisch: gemeinsame Führung mit Fußverkehr!**



Für wen machen wir Radwege?

← Heutiger Radwegbau hat oft die 7 % im Blick!



← In dieser Gruppe entscheidet es sich!