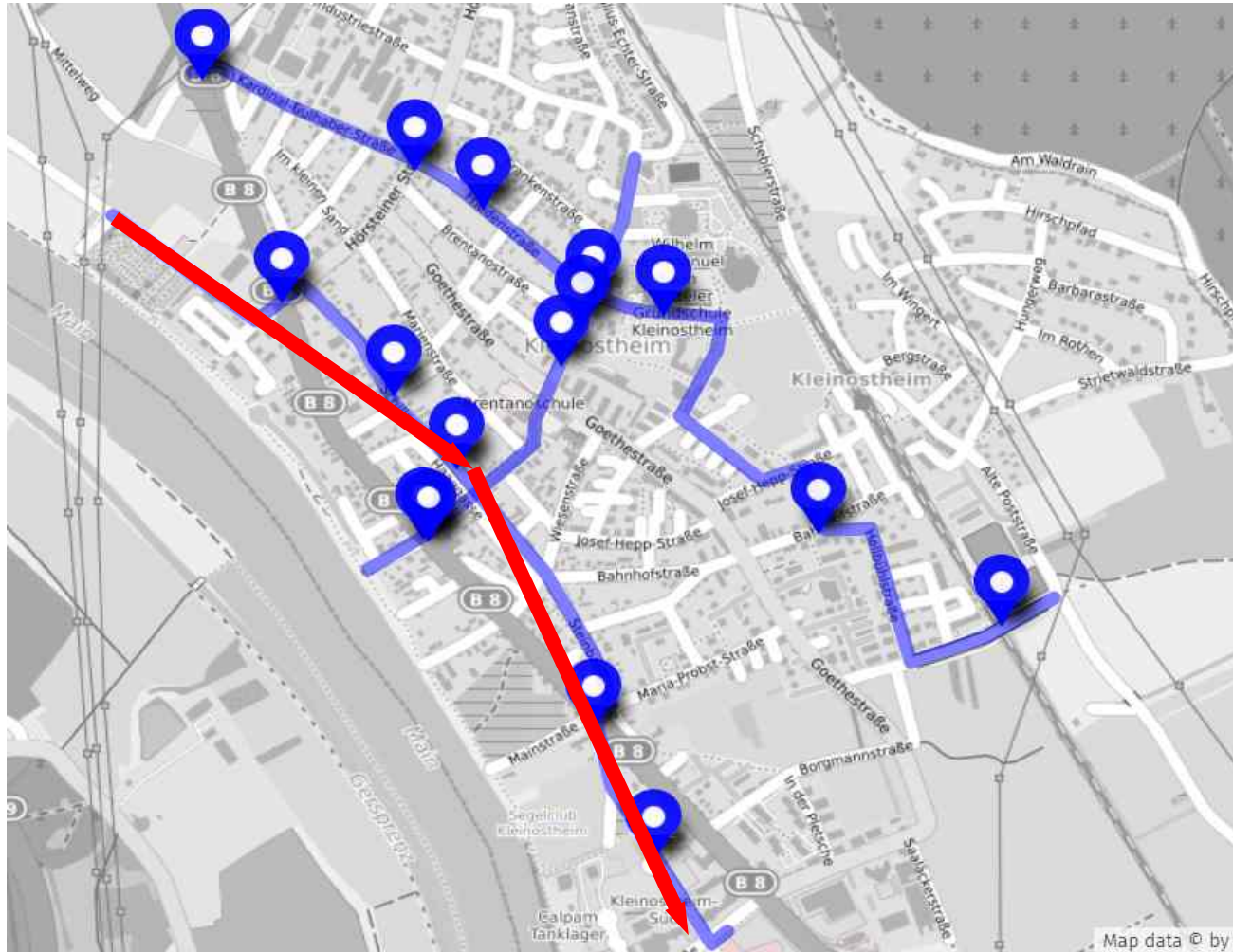


# Maßnahmen HV1 Friedhofstr. - Schillerstraße



# Friedhofstraße

## Fahrradstraße

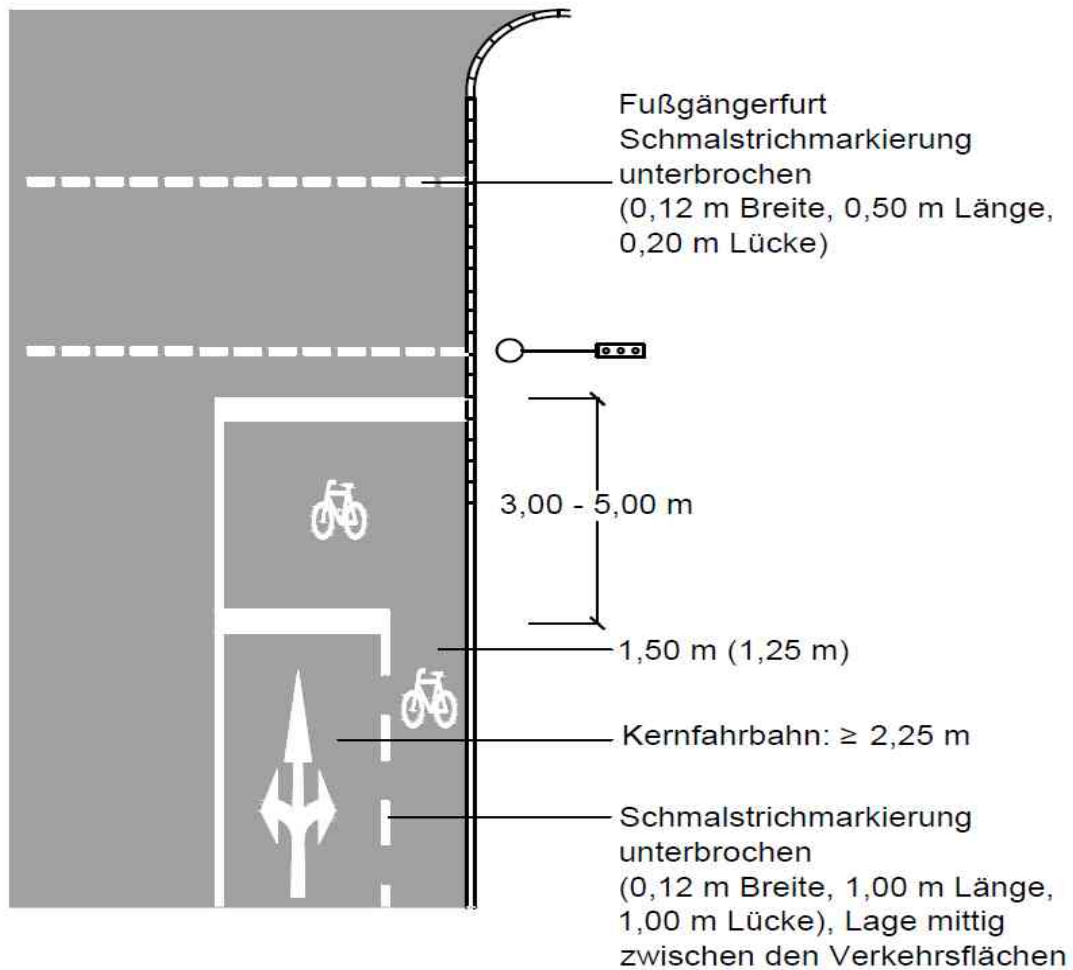
Hätte ggf. den Charme einige vom Mainradweg „wegzulocken“. Dann wäre eine entsprechende Wegweisung interessant.

Stellt Zufahrt zum Mainradweg Richtung Norden für Kleinostheimer u.a. dar.



# Knoten Hörsteiner / Hanauer Str

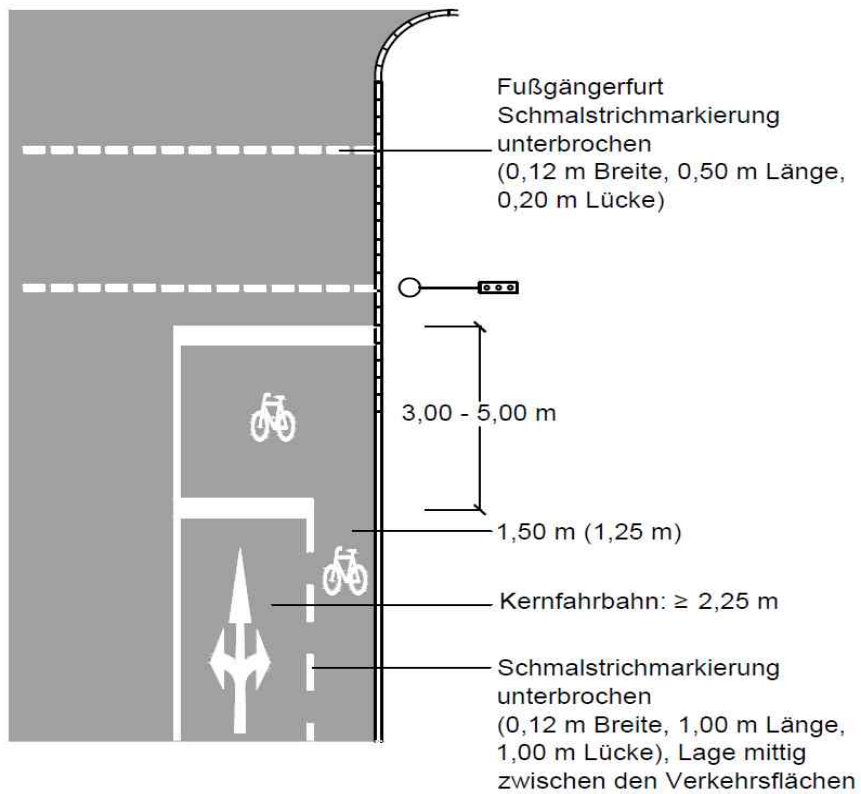
Ampelknoten optimieren, siehe Beispiele aus AB.



# Knoten Hörsteiner / Hanauer Str

Friedhofstraße: kein ARAS möglich!

Nachgemessen: ca. 3,0 m Fahrbahnbreite, nicht breit genug



# Knoten Hörsteiner / Hanauer Str

## ARAS in Hörsteiner möglich

Nachgemessen: ca. 4,5 m  
Fahrbahnbreite auf dieser Seite

ARAS von Hörsteiner kommend,  
Wegnahme der Rechtsabbiegerspur.  
Roteinfärbung zur Verdeutlichung

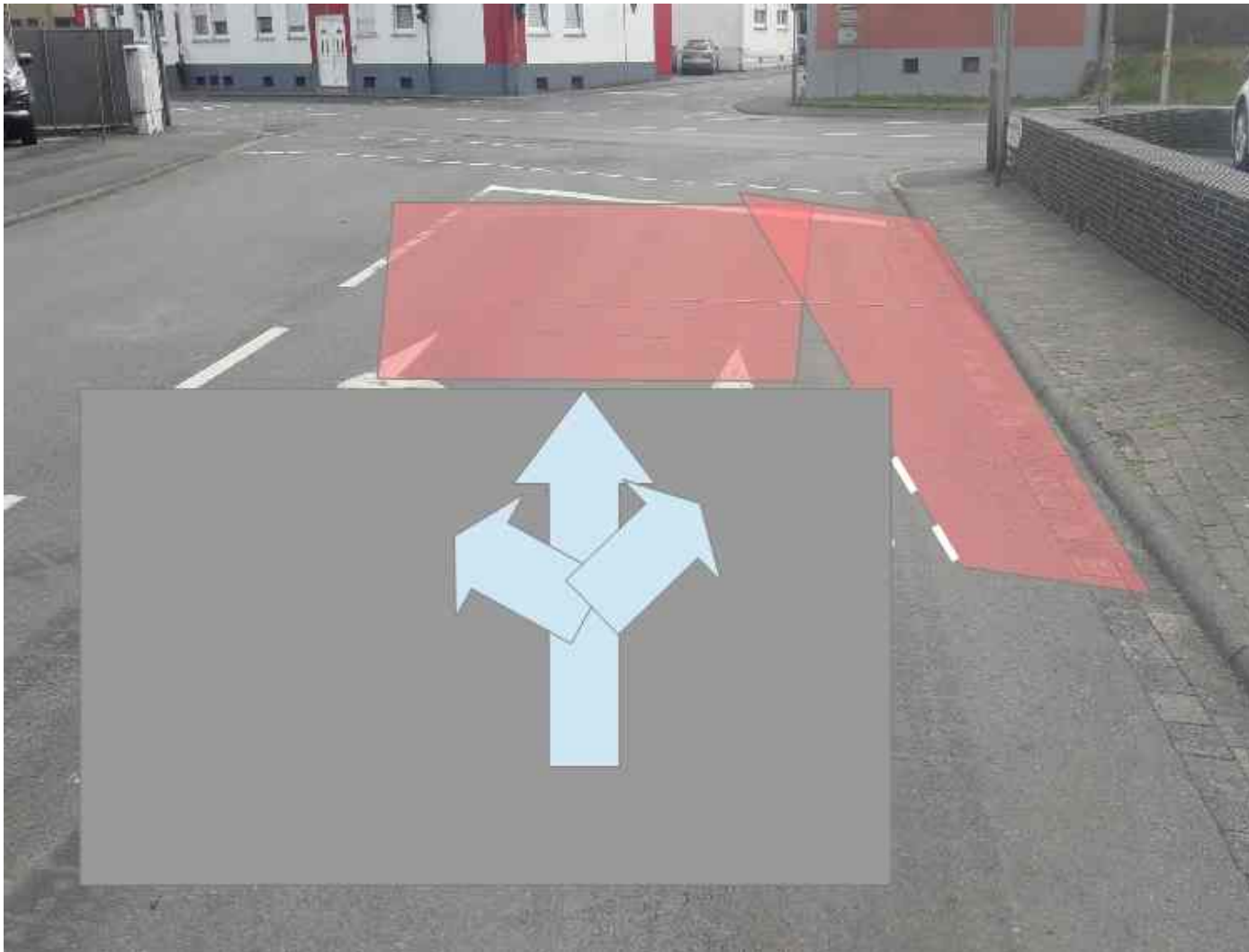
Nebenaspekt: ungünstige  
Kreuzungsgeometrie für  
Geradeausfahrer wird behoben.



# Knoten Hörsteiner / Hanauer Str

## ARAS in Hörsteiner möglich

Skizze: eine Spur für Kfz  
ARAS mit 3-5 m Tiefe



# Schillerstraße

(Fahrradstr. in Diskussion 25.06.21 für den Abschnitt Hörsteiner-Kirchstr. verworfen)

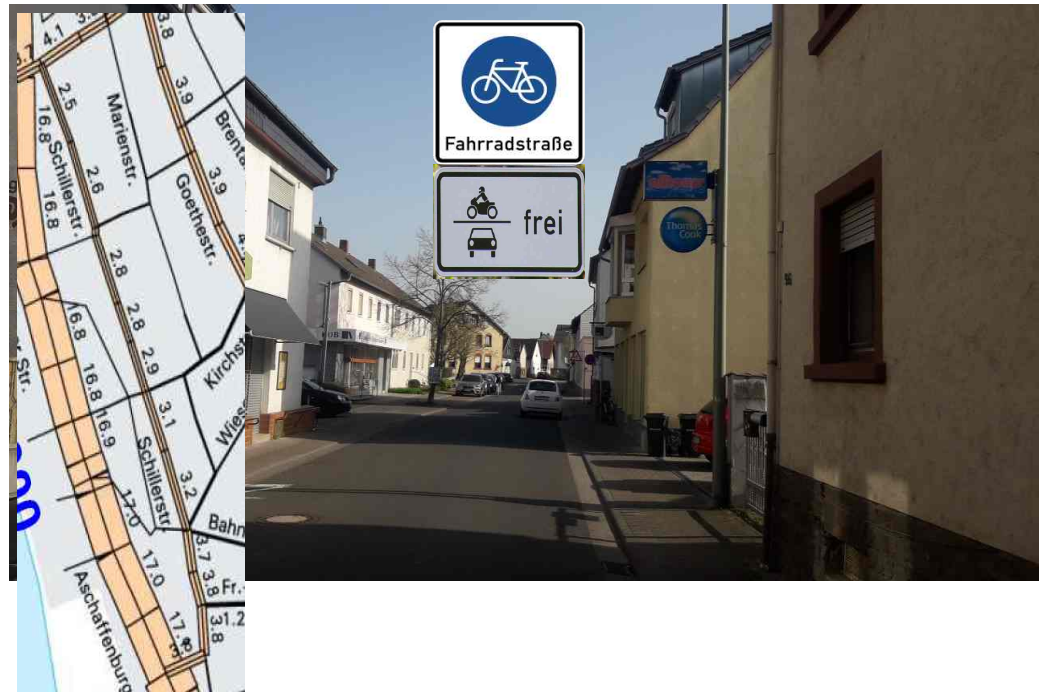
Parkregelung ggf. anpassen

? Verkehrsmengen  
? Ausweichverkehre B 8 ? Menge  
deutlich höher als durch Anwohner zu  
erwarten!

Fahrradstraße hier eher als Alternative  
zur B 8, ggf. Vermeidung von  
Ausweichverkehren?  
T30 auf alle Fälle!



(Fahrradstraße in Diskussion 25.06.21  
für den Abschnitt Kirchstr – Hörsteiner  
Str. verworfen)



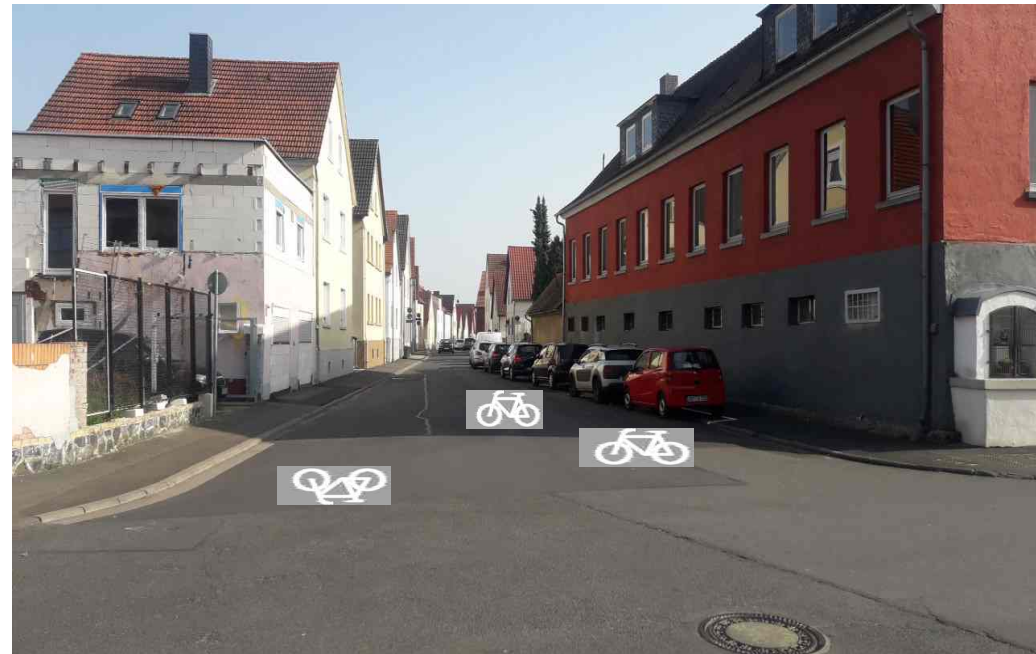
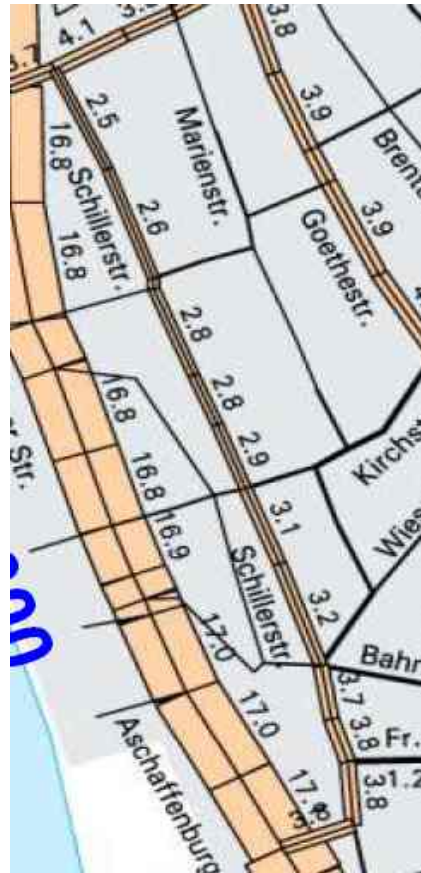
# Schillerstraße (Ergebnis 25.06.2021)

Parkregelung ggf. anpassen

Fahrradstraße zwischen Kirchstr. und  
Bahnhofstraße

Zwischen Kirch- und Hörsteiner Piktogramme  
auf der Fahrbahn.

T30 auf alle Fälle!





# Steinbachstraße

Parkregelung ggf. anpassen

Fahrradstraße prüfen, falls nicht möglich  
Piktogramme



# Exkurs: Fahrradstraße Arheiligen

Parallel zur B 3 in Darmstadt-Arheiligen, Fahrradstraße auf **1,5 km Länge**, soweit möglich Vorfahrt eingeräumt (Wechsel problematisch)

BeParkung ähnlich Schillerstraße

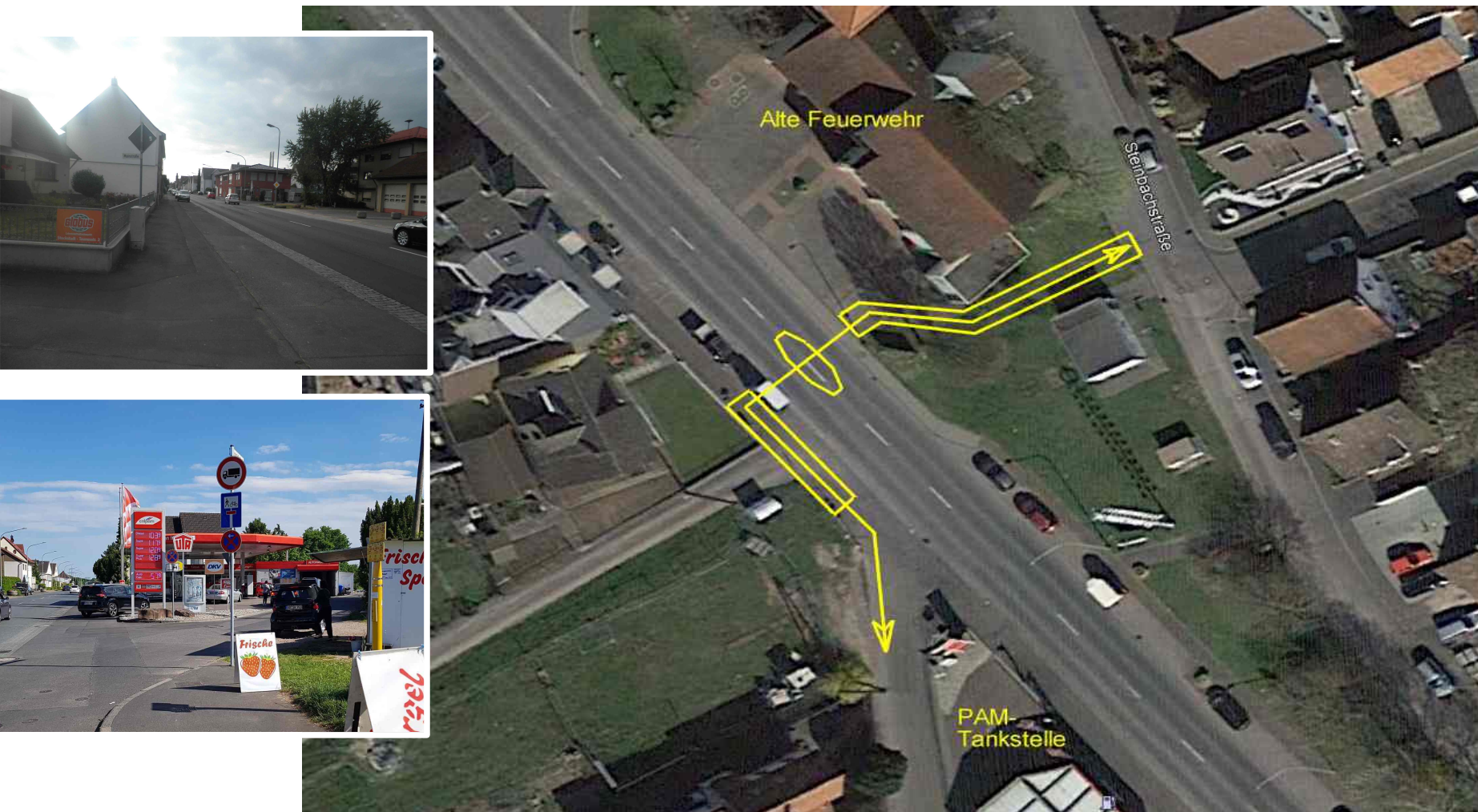


# Sichere Querung B8 Bereich Tuchbleiche / Stockstädter Straße

Gesicherte Querung herstellen!

Vermeiden Zweirichtungsverkehr im weiteren Verlauf B 8

(Vorschlag Dieter Stahlbock)



# Heinrich-Eckstein-Straße

Umlaufsperrre modifizieren

Umlaufsperrren – welche Alternativen gäbe es dazu?

- Gerade aus Heinrich-Eckstein-Straße kommend erscheint die Umlaufsperrre aufgrund des unglücklichen Winkels als Gefahrenpunkt.
- Für Räder mit Kindertransporter etc. Kaum passierbar
- Abstand entspricht gerade mal dem absoluten Mindestmass (1,50 m)
- Aufgrund Parkdrucks benötigt es eines Zufahrthindernisses

## Vorschlag:

Versetzen des einen Teils der Umlaufsperrre, so dass diese für Radfahrer besser passierbar wird, jedoch nicht für PKW. Umlaufsperrre von der Ecke etwa 3 m in den Weg versetzen. Den Bügel rechtes mind. mit 3 m Abstand anordnen.

