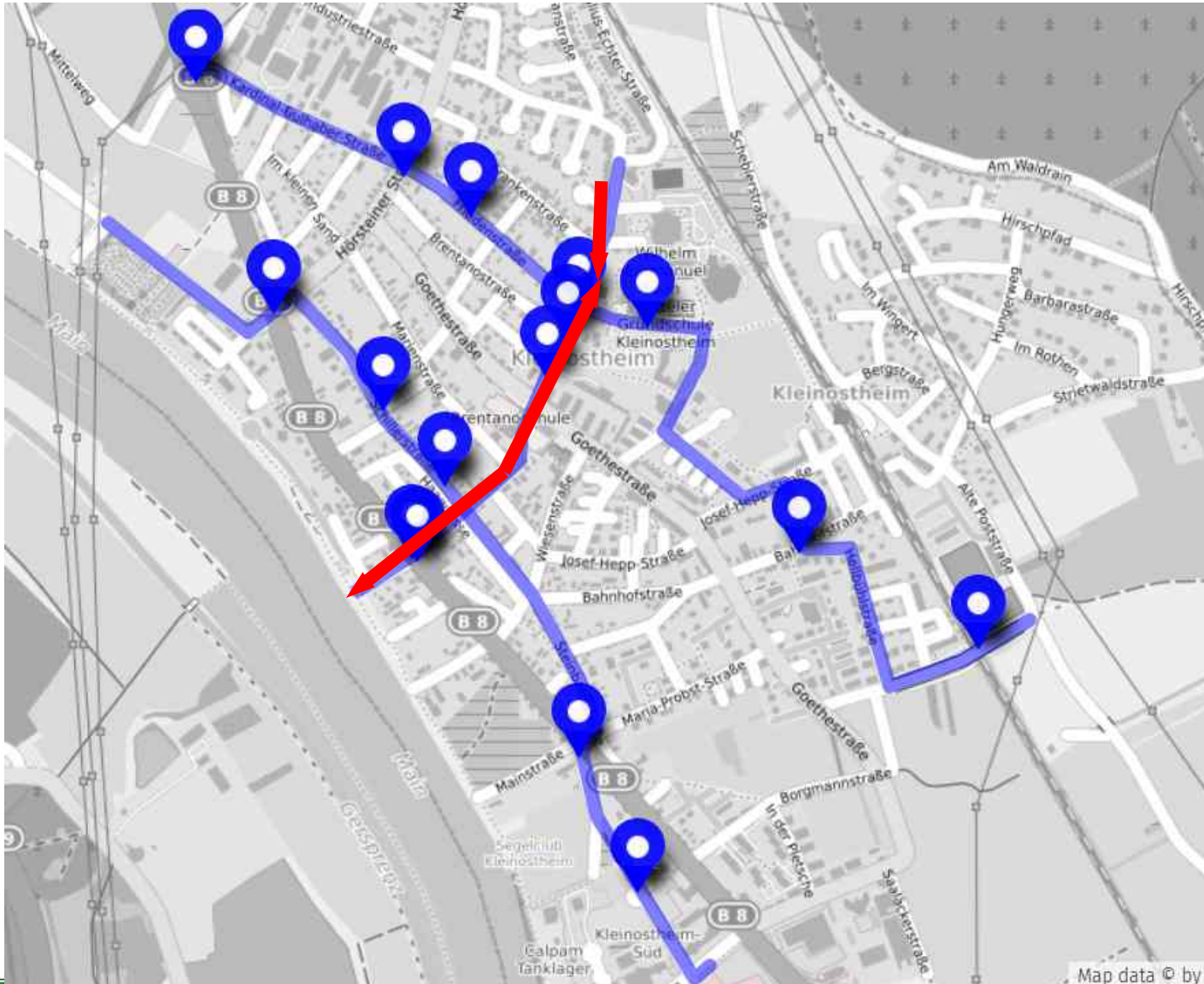


# Maßnahmen HV1

## Main – Kirchstraße – Ludwigstr.



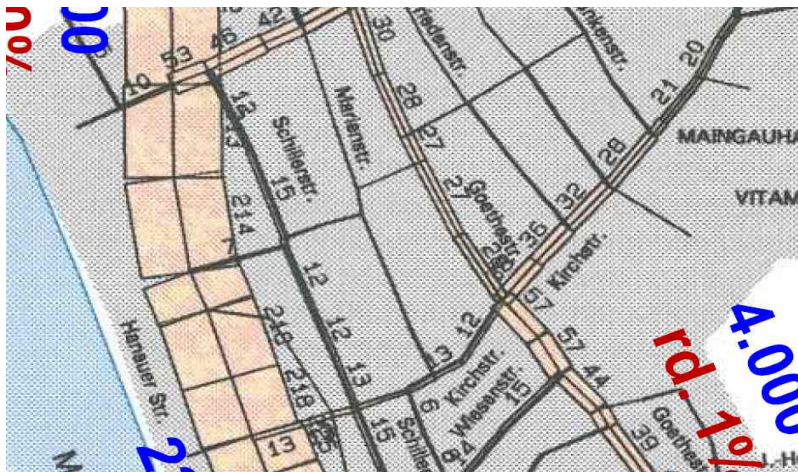
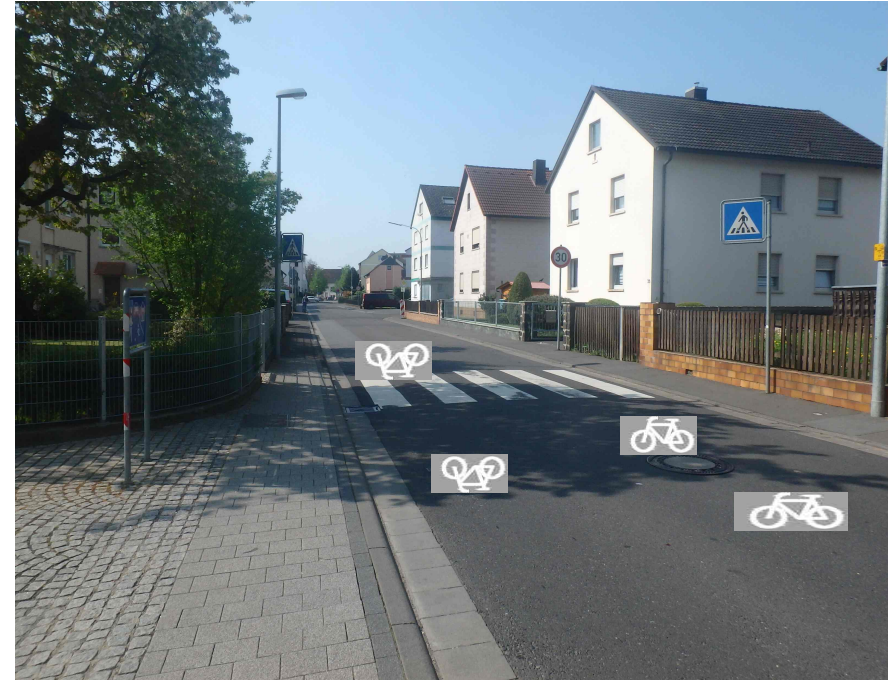
# Kirchstraße

Aufgrund der Kfz-Verkehrsmengen (ca. 3000 Kfz/Tag aus Analyse Modus Consult 2007) wird es kaum für Fahrradstr. reichen.

Frage an Gemeinde: aktuelle Zahlen Kirchstraße?

Vorschlag: Piktogramme auf Fahrbahn alle 50 – 100 m von Kreuzung Goethestraße bis über Ludwigstraße.

(Knotenpunkt Friedenstr. erfolgt in Betrachtung in 22 RVK).



# Knoten B 8 / Kirchstraße / Lindengasse

Vorschlag Brand/Stahlbock - Istzustand



# Knoten B 8 / Kirchstraße / Lindengasse

Vorschlag Brand/Stahlbock - Istzustand



# Knoten B 8 / Kirchstraße / Lindengasse

Vorschlag Brand/Stahlbock – Istzustand

Fahrbahnbreite 2,70 m (!)





# Knoten B 8 / Kirchstraße / Lindengasse

Vorschlag Dieter Stahlbock

Besser wäre es in meinen Augen allerdings den signalisierten Fußgängerüberweg direkt auf der Südseite der Achse Kirchstr./Lindeng. zu verlegen, die Lindengasse zwischen den Häusern des Rosses als erhöhte Mischfläche zu gestalten und die Fahrbahn-Einengung der Kirchgasse teilweise als Radweg umzubauen.

Die unten dargestellte Variante beinhaltet insgesamt mehrere Verbesserungen:

- Eindeutigere und damit sichere Verkehrsgestaltung
- Gute Querungsbedingungen für Fuß- und Radverkehr
- Heranrücken der Querung an die Bushaltestelle
- Umgehung des Gehweg-Engpasses vor der Gaststätte für den Regelverkehr
- Städtebauliche Aufwertung für diesen Kreuzungsbereich
- Erleichterung betrieblicher Abläufe zwischen den beiden Häusern des Rosses
- Erhöhung der Ampel-Sperrzeiten nicht notwendig

# Knoten B 8 / Kirchstraße / Lindengasse

Vorschlag Dieter Stahlbock

