

Vorschlag Routenführung Radschnellweg AB - HU

11.2a

Grüne Angabe = Empfehlung

Abgelehnt

Nicht zustimmungsfähig

Zusammenstellung auf Basis der Abfrage im Internet
durch Tino Fleckenstein, ADFC Aschaffenburg-Miltenberg

11.2a 11.2c

Hanau	Großkrotzenburg	Kahl am Main	Karlstein am Main	Kleinostheim	Mainaschaff	Aschaffenburg
-------	-----------------	--------------	-------------------	--------------	-------------	---------------

Machbarkeitsstudie
Radschnellverbindung
Hanau - Aschaffenburg

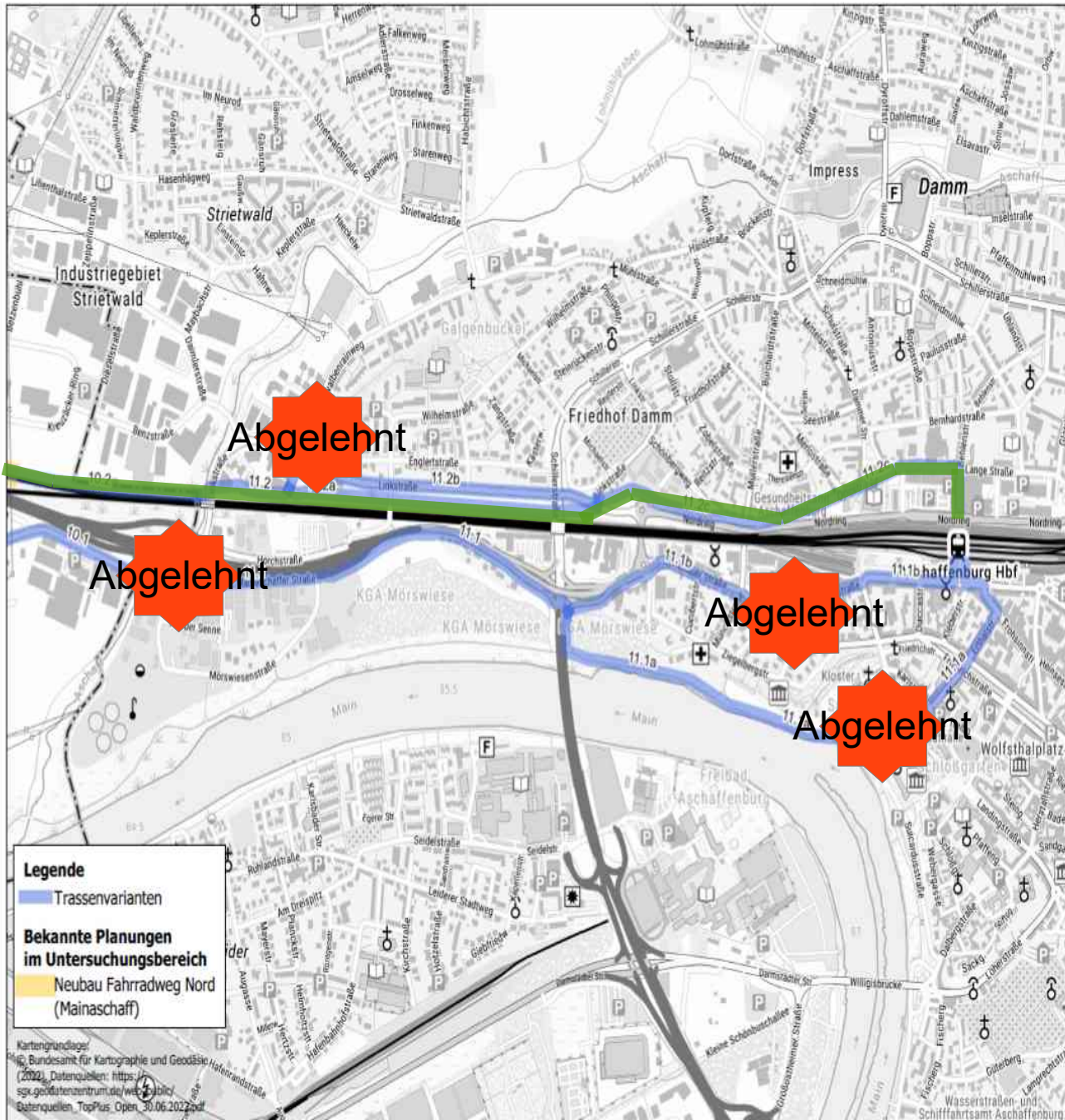
3 Länder 2 Räder

- Kommunalblatt Nr. 11
Trassenvarianten
- Trassenvariante 11.1**
Mainaschaffer Str. 11.1
 durchgängige Verbindung
 begleitende RV-Anlage vorhanden
 hohe PKW-Verkehrsmenge
 höhengleiche Querung B26/Schillerstr.
- Trassenvariante 11.1a**
Mainuferweg, Schloßberg, Erthalstr., Ludwigstr.
 RV-Anlage vorhanden
 Konfliktpotential
 geringes Flächenpotential
 höhengleiche Querung B26
- Trassenvariante 11.1b**
Hanauer Str., Ludwigstr.
 begleitende RV-Anlage teilw. vorhanden
 hohe PKW-Verkehrsmenge
 geringes Flächenpotential
 höhengleiche Querung Hanauer Str.

Trassenvariante 11.2a
Neuplanung parallel zu Bahngleisen
 durchgängige Verbindung
 höhenfreie Querung Schillerstr.
 Flächenpotential vorhanden

Trassenvariante 11.2b
Schwalbenweg, Erthalstr.
 durchgängige Verbindung
 begleitende RV-Anlage vorhanden
 höhenfreie Querung Schillerstr.
 entlang Pkw-Verkehr

Trassenvariante 11.2c
Neuplanung nördl. Nordring, Ottostr., Lange Str., Dämmer Tor
 begleitende RV-Anlage teilw. vorhanden
 Anbindung Aschaffenburg Hbf



Stand: 30.06.2022

Die entfernteste

Anmerkungen:
- südlich der Bahn zu viele Konfliktpunkte

Eine topographisch ungünstige Führung zum Main, um dann wieder am Westring hochzufahren ist klar abzulehnen!

Eine Realisierung entlang der Linkstraße kritische Einschätzung ob einer Einhaltung der Standards weniger Fläche versiegelt wird als die Führung direkt an der Bahn über eine neue Trasse.

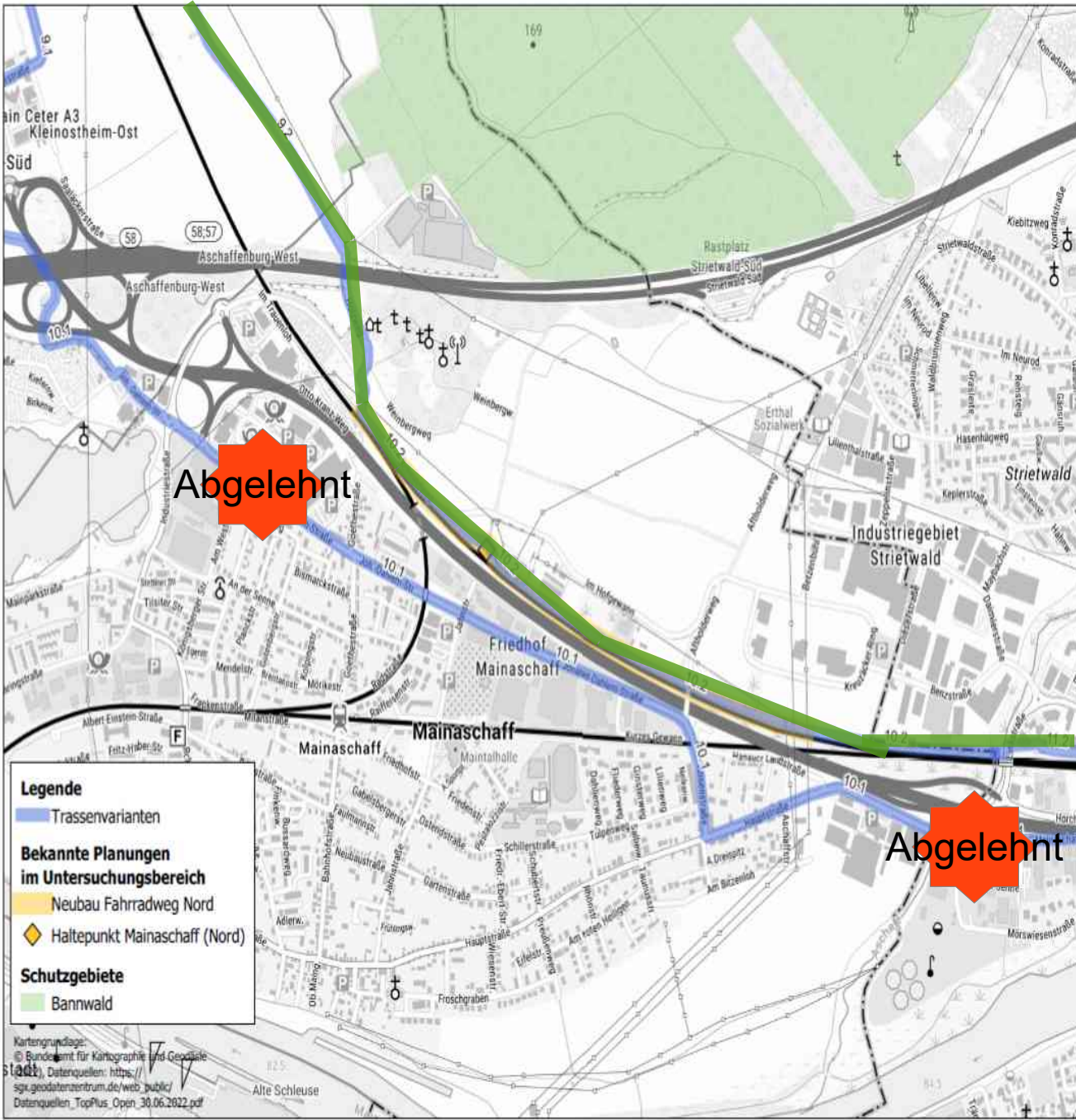
Für 11.2a und 11.2c besteht ein Konzept der Stadt Aschaffenburg!

adfc
Allgemeiner Deutscher Fahrrad-Club
Kreisverband Aschaffenburg-Miltenberg e.V.

10.2

Anmerkungen:
 - südlich der Bahn zu viele Konfliktpunkte
 - Bereich Glockenturm, Autobahnabfahrt kaum verträgliche Lösung realisierbar

Diese Route wird ja aktuell in Teilen bereits realisiert!



Kommunalblatt Nr. 10
Trassenvarianten

Trassenvariante 10.1
 Johann-Dahlem-Str., Rosenstr., Hauptstr.
 • durchgängige Verbindung
 • Unterführung von BAB3 und BAB-AS vorhanden
 • begleitende ... vorhanden
 • Brücke vorhanden
 • Aschaffbrücke vorhanden
 • Lkw-Verkehr im ...
 • höhengleiche Querung Kreisverkehre Johann-Dahlem-Str./Industriestr. und Johann-Dahlem-Str./B8-AS

Trassenvariante 10.2
 Holzweg, Schneidweg, Fahrradweg Nord, Neuwiese, Benzstr., Daimlerstr.
 • RV-Anlage parallel zur Bahnstrecke geplant
 • Anbindung an Bahn-Haltepunkt Mainaschaff Nord (geplant)
 • durchgängige Verbindung
 • Unterführung von BAB3 vorhanden
 • Aschaffbrücke vorhanden
 • keine Erschließung im Siedlungsbereich
 • Lkw-Verkehr im Industriegebiet

9.1a

9.2

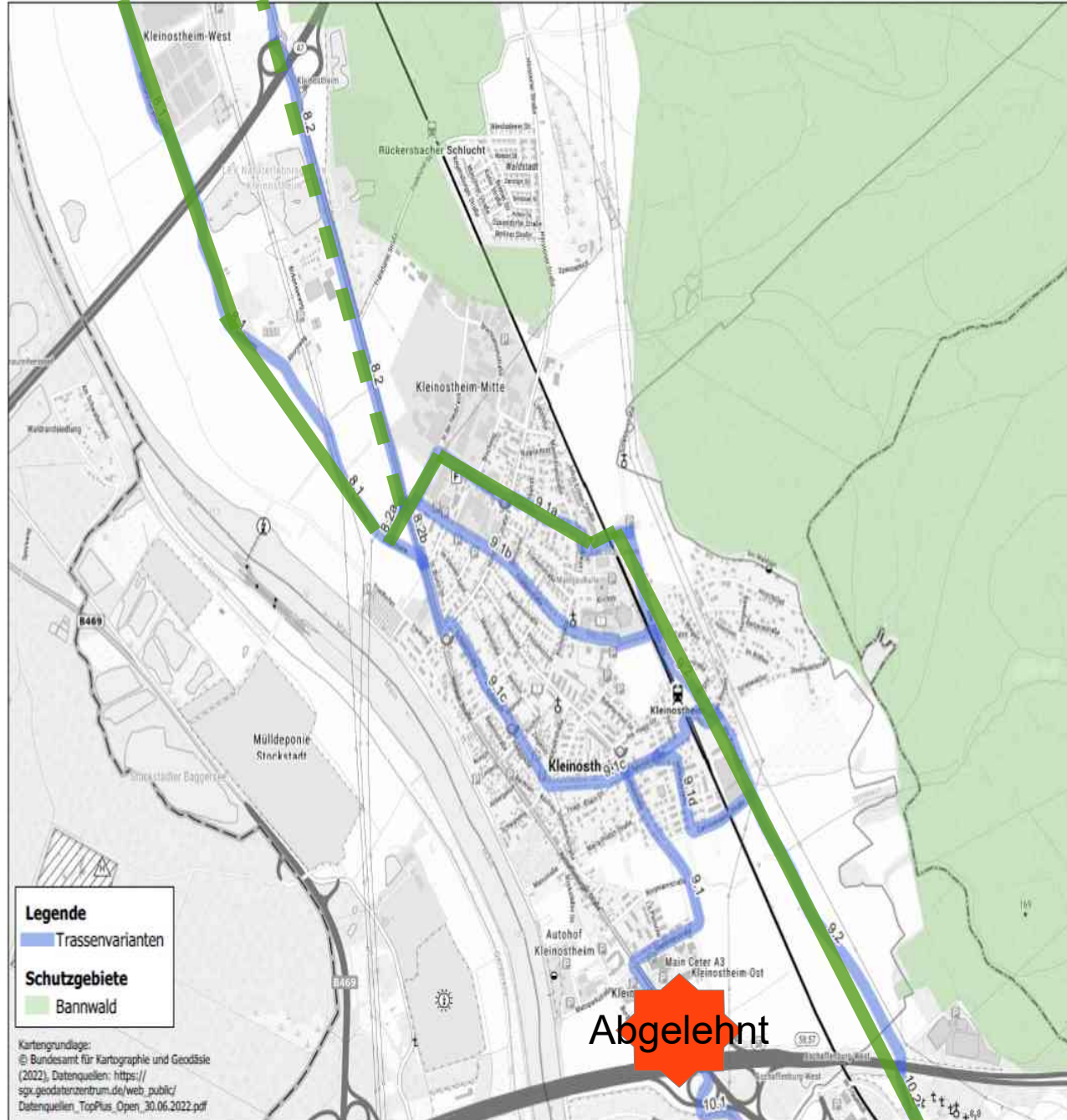
Anmerkungen:
 - an Autobahnabfahrt/
 Ortseingang Süd
 kaum Chance auf
 verträgliche Lösung

- Querung Bahn nur
 mit einer geeigneten
 Unterführung!

- Ludwigstraße/
 Industriestraße
 deutlich
 verkehrsärmer als
 Schillerstraße oder
 Faulhaberstraße.

Die anderen Varianten
 keine Ablehnung,
 auch bei etwas
 höherer Belastung
 denkbar.

Hanau	Großkrotzenburg	Kahl am Main	Karlstein am Main	Kleinostheim	Mainaschaff	Aschaffenburg
-------	-----------------	--------------	-------------------	--------------	-------------	---------------



Kommunalblatt Nr. 9
Trassenvarianten

Trassenvariante 9.1a
 In der Heubruch, Industriestr.,
 Ludwigstr., Julius-Echter-Str.
 ☉ höhenfreie Querung der Bahnleiße
 ⚡ geringe Leistungsfähigkeit der
 Bahnunterführung

Trassenvariante 9.1b
 Kardinal-Faulhaber-Str., Friedenstr.,
 Schulstr.
 ☉ höhenfreie Querung der Bahnleiße
 ⚡ geringe Leistungsfähigkeit der
 Bahnunterführung

Trassenvariante 9.1c
 Hanauer Str., Hörsteiner Str., Schillerstr.,
 Bahnhofstr.,
 ⚡ fehlende Querung der Bahnleiße

Trassenvariante 9.1d
 Hellbühlstr., Carl-Goerdeler-Str.
 ☉ höhenfreie Querung der Bahnleiße

Trassenvariante 9.1
 Goethestr., Saalackerstr.
 ☉ durchgängige Verbindung
 ☉ als Radweg vorhanden
 ☉ Unterführung von BAB3 und BAB-AS
 vorhanden

Trassenvariante 9.2
 Scheblerstr., Alte Poststr., Feldweg
 ☉ durchgängige Verbindung
 ☉ außerorts Ausbaupotential vorhanden
 ☉ Unterführung von BAB3 vorhanden
 ☉ teilw. nur Feldweg

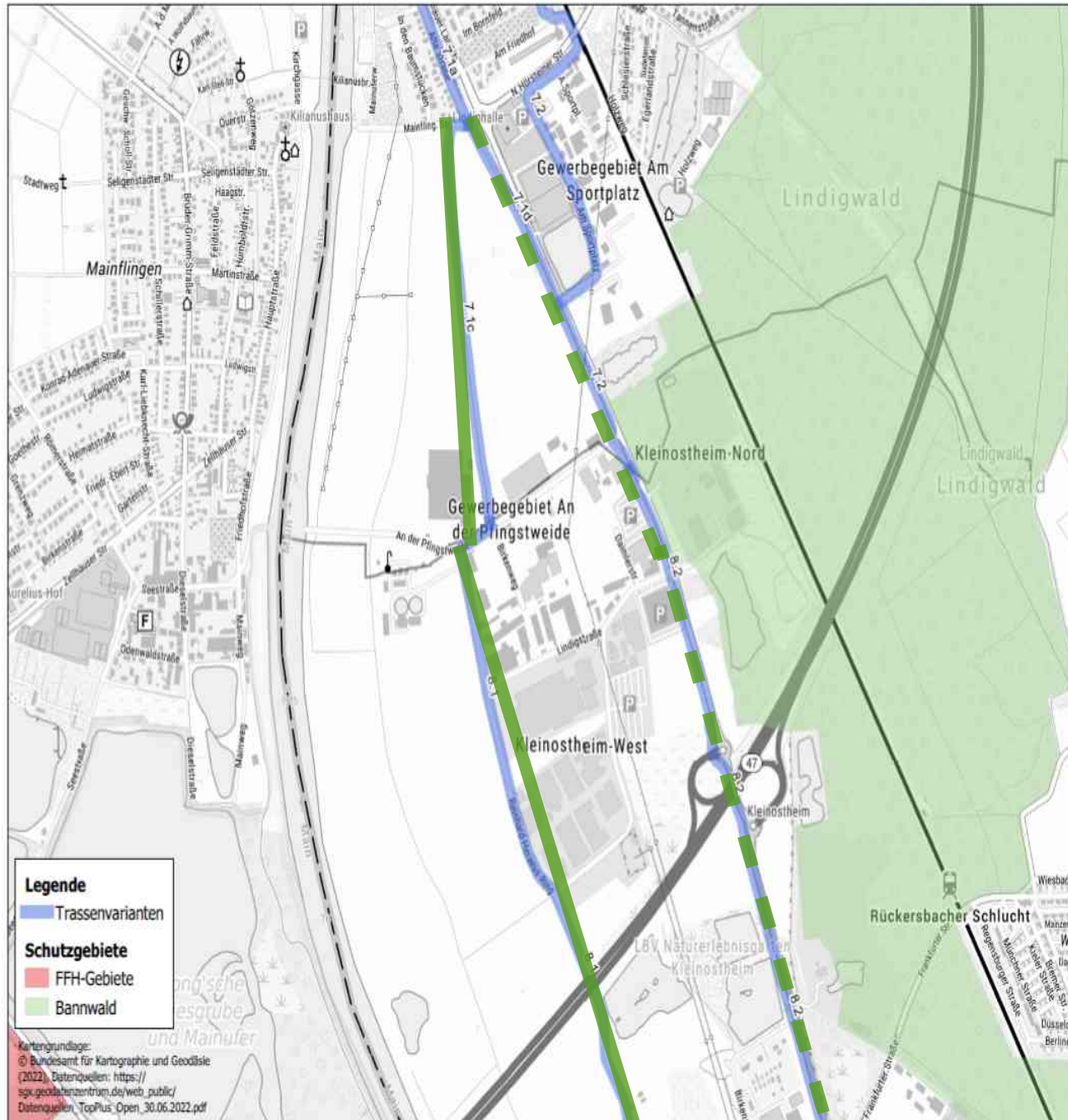
8.1 (Präferenz)

oder 8.2

Anmerkungen:
- Entlang B 8 sehr schnell, aber mit mehreren Knoten.
Blendwirkung durch Kfz

- Mittelweg wäre o.k.
Wegen guter baulicher Gestaltung, wenn auch geringfügiger Umweg

Hanau	Großkrotzenburg	Kahl am Main	Karlstein am Main	Kleinostheim	Mainaschaff	Aschaffenburg
-------	-----------------	--------------	-------------------	--------------	-------------	---------------



- Trassenvariante 8.1**
An der Pflingstweide, Reinhard-Heraeus-Ring, Mittelweg
- ⊕ durchgängige Verbindung
 - ⊕ Ausbaupotential vorhanden
 - ⊕ Unterführung BAB45 vorhanden
 - 🚚 Lkw-Verkehr im Gewerbegebiet
- Trassenvariante 8.2**
St3308, B8
- ⊕ durchgängige Verbindung
 - ⊕ begleitende RV-Anlage vorhanden
 - ⊕ Unterführung BAB45 und BAB-AS vorhanden

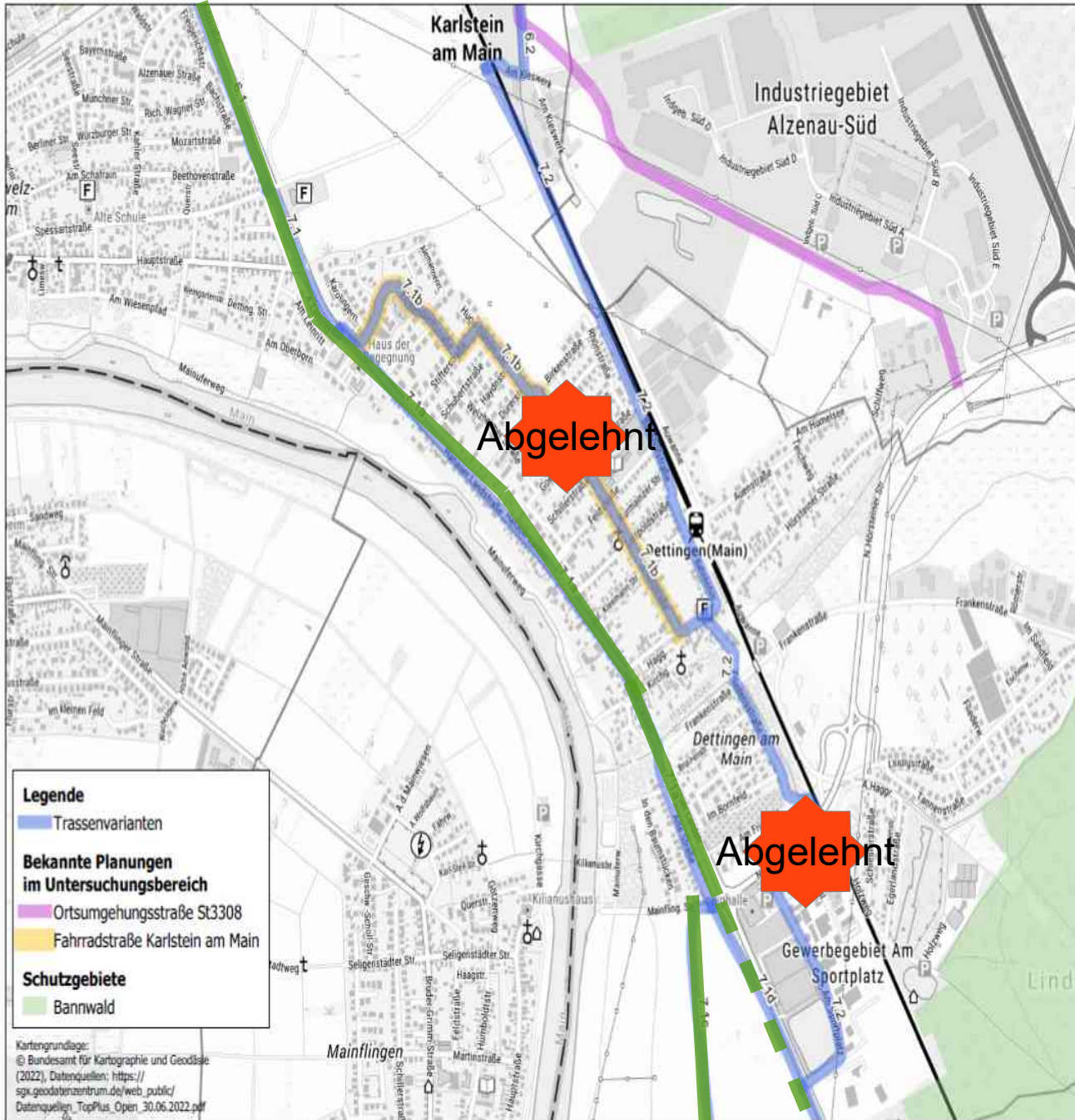
Hanau	Großkrotzenburg	Kahl am Main	Karlstein am Main	Kleinostheim	Mainaschaff	Aschaffenburg
-------	-----------------	--------------	-------------------	--------------	-------------	---------------

7.1

7.1a

7.1c

7.1d



Trassenvariante 7.1
Hanauer Landstr.
• durchgängige Verbindung
• begleitende RV-Anlage teilw. vorhanden

Trassenvariante 7.1a
Hanauer Landstr., Alte Straße
• durchgängige Verbindung
• Potenzial bei Verkehrsverlagerung auf Ortsumgebung St3308
• nur geringes Platzangebot

Trassenvariante 7.1b
Eichendorffstr., Hugg-Dümmler-Str.
• Fahrradstr.
• Erschließung der Ortsmitte

Trassenvariante 7.1c
Feldweg
• Ausbaupotential vorhanden
• nur Feldweg

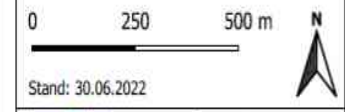
Trassenvariante 7.1d
St3308
• begleitende RV-Anlage vorhanden

Trassenvariante 7.2
Bahnhofstr., Friedensstr., Neue Hörsteine, Sportplatz, St3308
• Anbindung an St3308 (Main)
• Ausbaupotential vorhanden
• höhenfreie Querung St2443
• höhengleiche Querung Frankenstr.
• höhengleiche Querung St3308

Legende

- Trassenvarianten
- Bekannte Planungen im Untersuchungsbereich
- Ortsumgehungsstraße St3308
- Fahrradstraße Karlstein am Main
- Schutzgebiete
- Bannwald

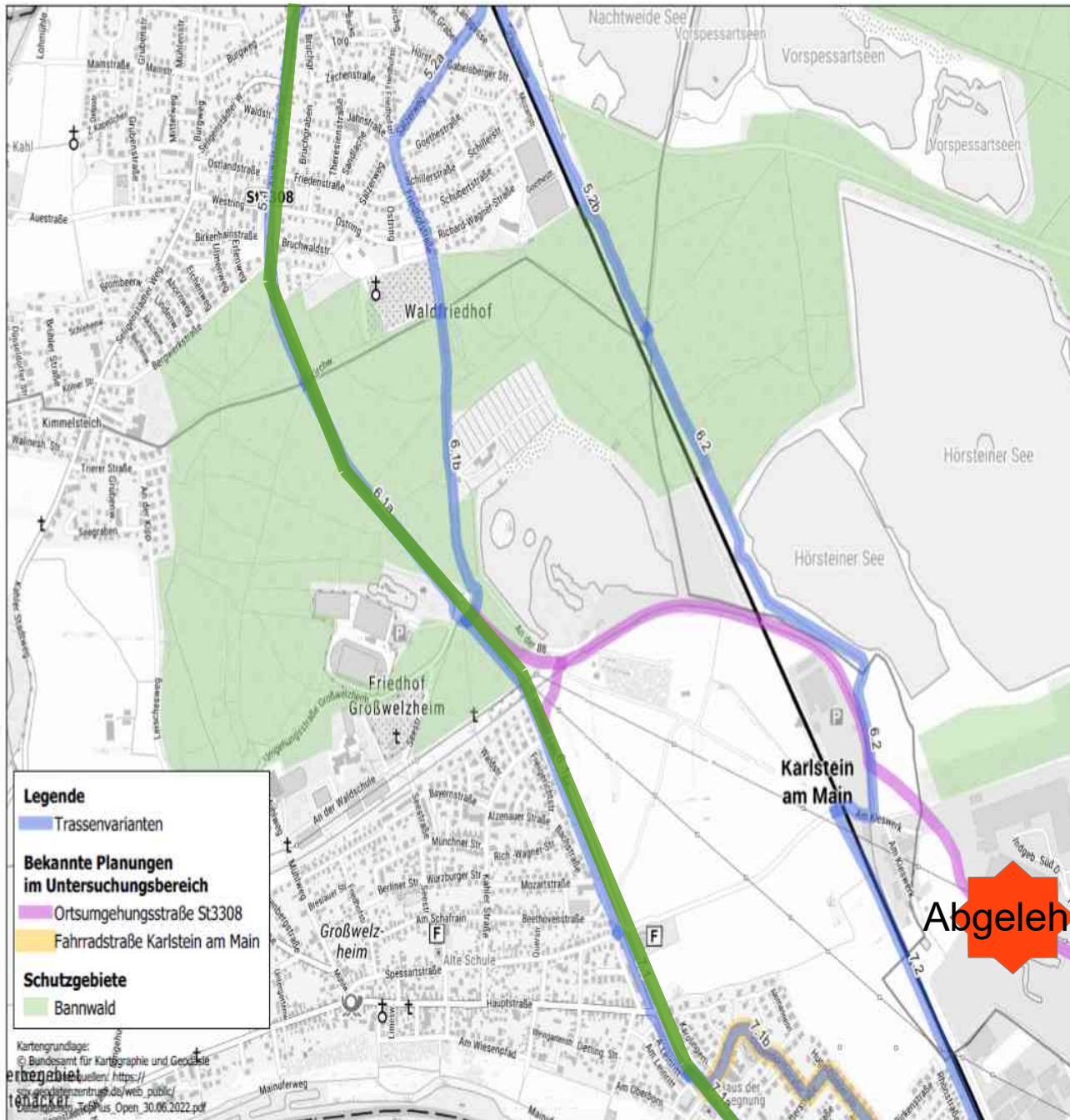
Kartogrundlage:
© Bundesamt für Kartographie und Geodäsie (2022), Datenquellen: https://spk.geodatenzentrum.de/web_public/
Datenquellen: TopPlus_Open_30.06.2022.pfl



Anmerkungen:
- Die Fahrradstraße Schulstraße ist dafür zu umwegig
Ortsdurchfahrt neu zu gestalten = Chancen nutzen

6.1a

Anmerkungen:
 Logische Konsequenz
 aus 7.1 und 5.1



Legende

- Trassenvarianten
- Bekannte Planungen im Untersuchungsbereich
- Ortsumgehungsstraße St3308
- Fahrradstraße Karlstein am Main
- Schutzgebiete
- Bannwald

Kommunalblatt Nr. 6
Trassenvarianten

Trassenvariante 6.1a
 St3308
 * durchgängige Verbindung
 * begleitende RV-Anlage vorhanden
 ¶ höhengleiche Querung Kreisverkehr St3308/AB17
 ¶ Neubau Ortsumgehung Karlstein am Main/St3308
 ¶ Bannwald

Trassenvariante 6.1b
 Kirchweg
 * durchgängige Verbindung
 ¶ höhengleiche Querung Kreisverkehr St3308/AB17
 ¶ Neubau Ortsumgehung Karlstein am Main/St3308
 ¶ Bannwald

Trassenvariante 6.1
 Hanauer Landstr.
 * durchgängige Verbindung
 * begleitende RV-Anlage vorhanden
 ¶ Bannwald

Trassenvariante 6.2
 Feldweg, Am Kieswerk
 * durchgängige Verbindung
 * Unterführung geplant
 * ausreichende Breite
 * teilw. nur Forst-/Feldweg
 ¶ Lkw-Verkehr am Kieswerk
 ¶ höhengleiche Querung Bahngleise
 ¶ Neubau Ortsumgehung Karlstein am Main/St3308
 ¶ Bannwald

0 250 500 m
 Stand: 30.06.2022

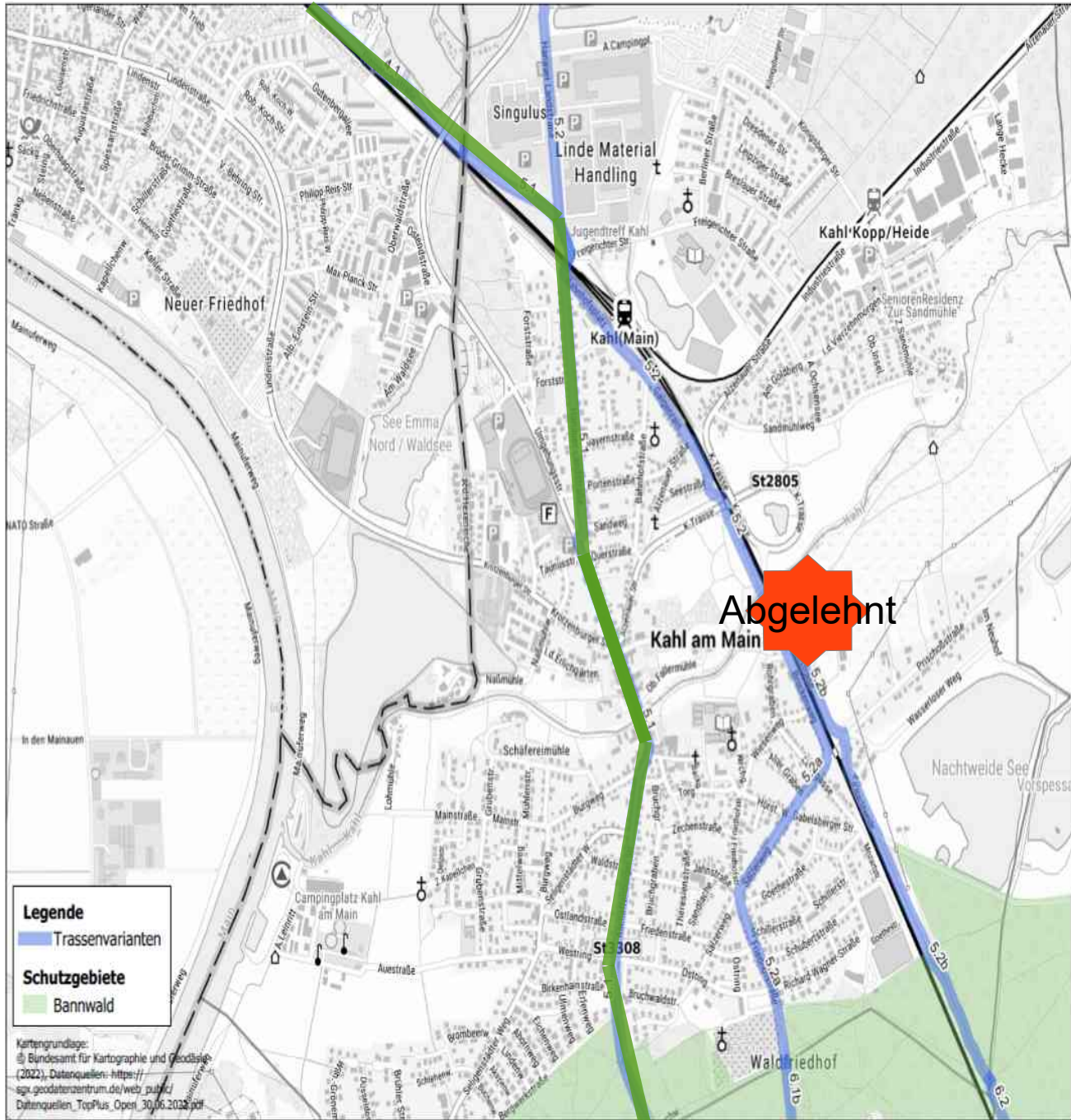
5.1

Hanau	Großkrotzenburg	Kahl am Main	Karlstein am Main	Kleinostheim	Mainaschaff	Aschaffenburg
-------	-----------------	--------------	-------------------	--------------	-------------	---------------

Anmerkungen:
 - baulich hat die 5.2. kaum Raum, zu eng an etlichen Stellen. Damit ist das u.E. Knockout für die 5.2 mit allen Varianten

- Ortsdurchfahrt heute problematisch. Notwendig diese mit Nutzung auf Fahrbahn.

- An Querung Eisenbahn Unterführung nötig



Kommunalblatt Nr. 5
Trassenvarianten

Trassenvariante 5.1
 Hanauer Landstr., Aschaffburger Str.
 • durchgängige Verbindung
 • begleitende RV-Anlage teilw. vorhanden
 • klassifizierte Str.
 ▫ Bannwald

Trassenvariante 5.2
 Bahnhofstr., Galgenrain
 • durchgängige Verbindung
 • Anbindung an St2805 (Main)
 • hohe Nutzung St2805 und Kahl
 • wenig Platz für Bahnhofplatz

Trassenvariante 5.2a
 Brückengasse, Friedhofstr.
 • gute Anbindung
 • Platz für Bahnplatz
 ▫ Bannwald


Trassenvariante 5.2b
 Kahlwieserweg, An der Nachtweide
 • hohe Nutzung der Bahntrasse
 • geringe Höhe der Bahnunterführung
 ▫ Bannwald

Legende

- Trassenvarianten
- Schutzgebiete
- Bannwald

Kartengrundlage:
 © Bundesamt für Kartographie und Geodäsie (2022), Datenquellen: https://swg.geodatenzentrum.de/web_public/
 Datenquellen_TopPlus_Open 30.06.2022.pdf

0 250 500 m



Stand: 30.06.2022